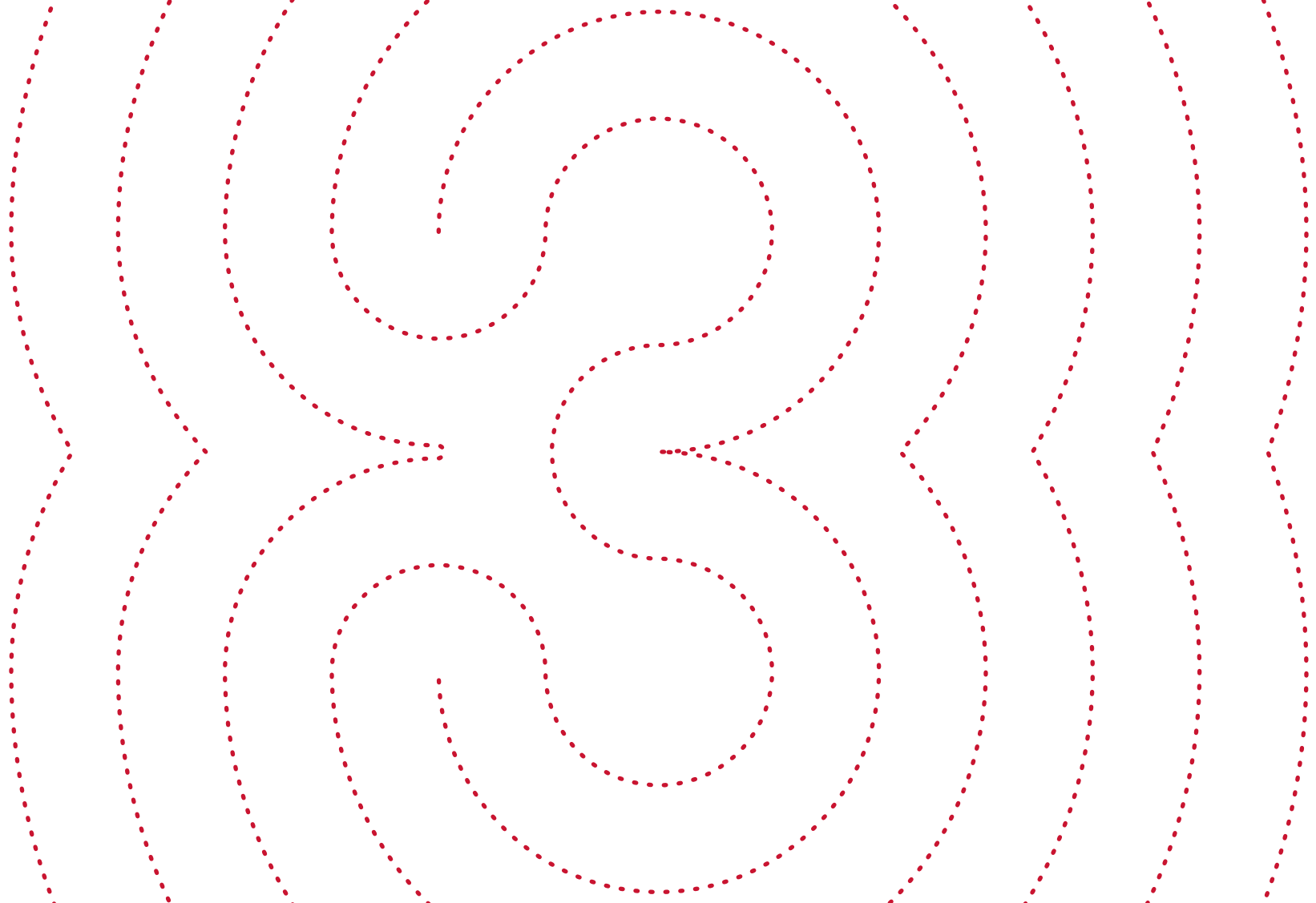


# Què es pot fer en la Fase 3?



Informa't a:  
[infocoronavirus.gva.es](http://infocoronavirus.gva.es)

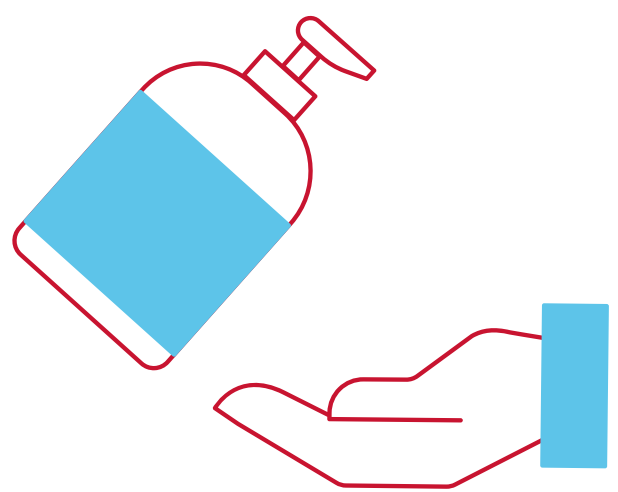
**900 300 555**

**xTu xMi**



GENERALITAT  
VALENCIANA

TOTS  
A UNA  
veu



# Indicacions generals

Qualsevol activitat permesa s'ha de desenvolupar en condicions de seguretat, mesures de prevenció i **higiene**, autoprotecció i **distànciam social** de seguretat.

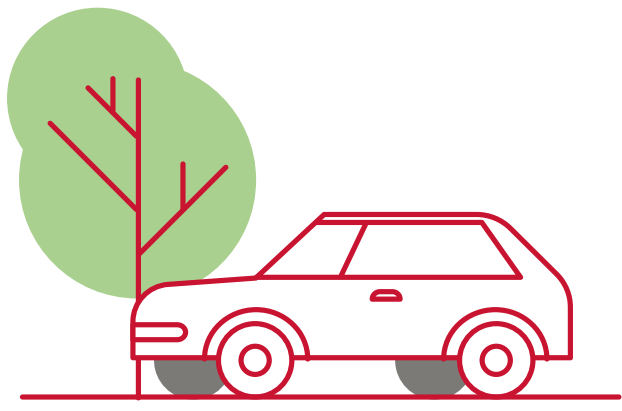
L'ús de **màscara** és obligatori per a majors de 6 anys en la via pública, en espais a l'aire lliure i en qualsevol espai tancat d'ús públic o que es trobe obert al públic, sempre que no siga possible mantenir una distància de seguretat.

Tots els locals i la resta d'establiments, així com l'equipament, de les activitats permeses hauran de ser periòdicament desinfectats i higienitzats.

Es permet l'ús **compartit de vehicles privats** limitat a dues persones per cada fila de seients, amb màscara i respectant la distància. No obstant això, les persones que residisquen en el mateix habitatge podran compartir, sense que siga necessari l'ús de màscara, un mateix vehicle.

En el cas de **motocicletes i ciclomotors** (conductor i passatger), és obligatori l'ús de guants i casc integral amb visera o màscara si no es conviu en el mateix domicili.

**Si tens símptomes** compatibles amb coronavirus, has d'aïllar-te, quedar-te a casa i telefonar al 900 300 555 o sol·licitar cita amb el teu centre de salut a través de la web de la Conselleria de Sanitat Universal i Salut Pública o de l'App GVA CORONAVIRUS.

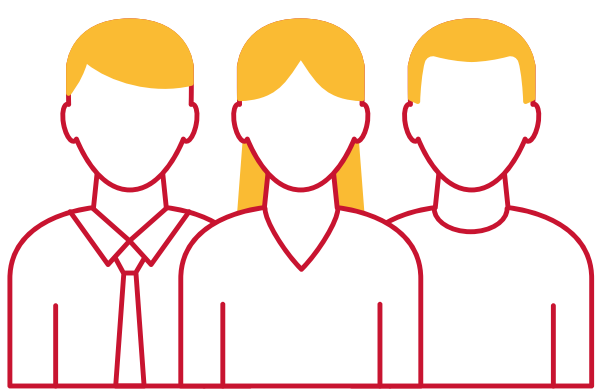


# Mobilitat

Es podrà circular per les tres províncies de la Comunitat Valenciana (Castelló, València i Alacant) als efectes del procés de desescalada.

No es permet viatjar a altres províncies diferents de les de la Comunitat Valenciana, excepte per les causes que ja s'han previst anteriorment: motius sanitaris, laborals, professionals o empresarials, de retorn al lloc de residència familiar, assistència i atenció de majors, dependents o persones amb discapacitat, causa de força major o situació de necessitat o qualsevol altra d'anàloga naturalesa.

Desapareixen les franges horàries per a la realització d'activitat física.



# Mesures de caràcter social

Es pot mantindre contacte social en grups reduïts de màxim 20 persones, excepte en el cas de persones convivents.

Les persones que residisquen en un mateix domicili poden compartir un mateix vehicle privat.

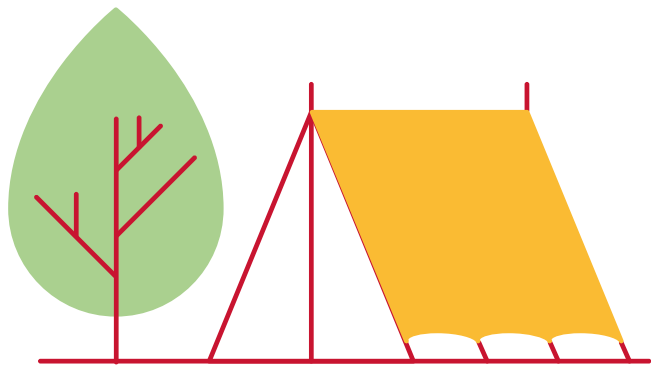
**Vetlatoris i soterrars:** límit màxim de 25 persones en espais tancats i de 50 si és a l'aire lliure o en la comitiva per a acomiadar la persona que ha faltat.

Assistència a **llocs de culte**, sempre que no se supere un 75% del seu aforament.

**Cerimònies nupcials** i altres celebracions religioses: podran realitzar-se amb un aforament del 75 %.

Es poden visitar **habitatges tutelats**, centres residencials de persones amb discapacitat i centres residencials de persones majors. En aquest últim cas, preferentment en supòsits excepcionals.





# Turisme

Les empreses registrades poden realitzar **turisme actiu** i de naturalesa en grups limitats de fins a 30 persones.

Els **guies turístics** treballaran mitjançant cita prèvia i els grups seran d'un màxim de 20 persones.

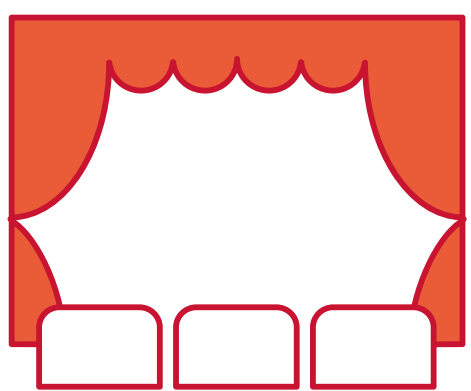
**Hotels i allotjaments turístics**: poden disposar de fins a un 75 % de la capacitat que tenen i utilitzar les zones comunes mantenint en aquestes també el 75 % de l'aforament.

Les **piscines recreatives** i les d'hotels i urbanitzacions no superaran un aforament màxim del 75 % garantint la distància de seguretat i amb horaris per torns.

Es permet el **transport turístic de passatgers i la navegació de recreació**.

Reobrin els **centres recreatius turístics**, parcs d'atraccions, zoològics i aquaris. S'hi limitarà l'aforament total al 75 % i a un terç l'aforament en les atraccions i llocs tancats.

En les **atraccions de fira**, s'ocuparà el 50 % de cada fila, sempre que guarden la distància mínima de seguretat d'1,5 metres. En el cas d'atraccions que no tinguin seients incorporats, es podran utilitzar sempre que es mantinga un aforament màxim del 50 % de la capacitat de la instal·lació.



# Cultura

**Biblioteques** al 75% de l'aforament. **Museus i Sales d'exposicions** al 75% de l'aforament. **Monuments i equipaments culturals** sempre que no superen el 75% del seu aforament i un màxim de 20 persones.

**Cinemes, teatres, auditoris, circs i espais similars**, amb butaques pre-assignades i fins al 75% del seu aforament.

**Reobrin les places de bous i altres espectacles a l'aire lliure** al 50% del seu aforament i amb un màxim de 800 persones.



# Esport i oci

Els esportistes integrats en clubs participants en **l·ligues no professionals federades** podran realitzar entrenaments tàctics en grups de fins a un màxim de 30 persones, evitant contacte físic.

Les **instal·lacions esportives cobertes**, a l'aire lliure i centres esportius s'organitzaran per torns horaris i es permet l'activitat en grups de fins a 20 persones en espais tancats i 30 en oberts, sense contacte físic. Es podran utilitzar els vestuaris.

Les **piscines** esportives: distància de seguretat d'una persona per 4 m<sup>2</sup> o, si són classes grupals, es faran amb un màxim de 10 persones.

La **pràctica esportiva a l'aire lliure** podrà fer-se en grups de fins a 30 persones.

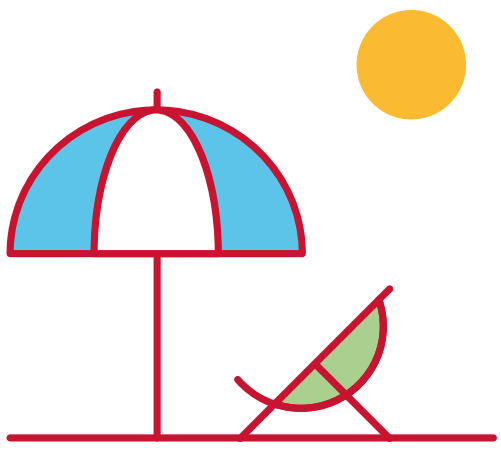
Les **escoles d'estiu** poden realitzar les seues activitats limitant el nombre de participants al 75 % del nombre habitual i fins a un alumnat màxim de 100 en espais tancats i 250 en espai oberts.

**Es permeten activitats de temps lliure per a la població infantil i juvenil.**

Quan el desenvolupament de les activitats es duga a terme a l'aire lliure, s'haurà de limitar el nombre de participants al 75 % de la capacitat màxima habitual, amb un màxim de **250** participants, incloent-hi els monitors.

Quan les activitats es realitzen en espais tancats, s'haurà de limitar el nombre de participants a un terç de la capacitat màxima habitual; amb un màxim de **100** participants, incloent-hi els monitors.

Durant el desenvolupament de les activitats grupals, s'hauran d'organitzar els participants en grups de fins a un màxim de 15 persones, incloent-hi el monitor.



# Ús de platges

Es permet anar a les platges en **grups d'un màxim de 15 persones**, excepte convivents.

S'ha d'establir una distribució espacial que garantisca la **distància de seguretat** de com a mínim dos metres entre els usuaris mitjançant senyals en el sòl que limiten els espais.

Tots els objectes personals, com tovalles, gandules i elements semblants, han de romandre dins del perímetre de seguretat de dos metres establert.

Es recomana que els eixos dels para-sols no s'instal·len a distàncies inferiors de 4 metres.

Es permet la pràctica d'activitats esportives, professionals o de recreació, **sempre que es puguin desenvolupar individualment i sense contacte físic**, de manera que es permeti mantindre una distància mínima de dos metres entre els participants.

Es podrà fer ús de les dutxes, els lavabos i els vestuaris limitant l'ocupació a una persona.



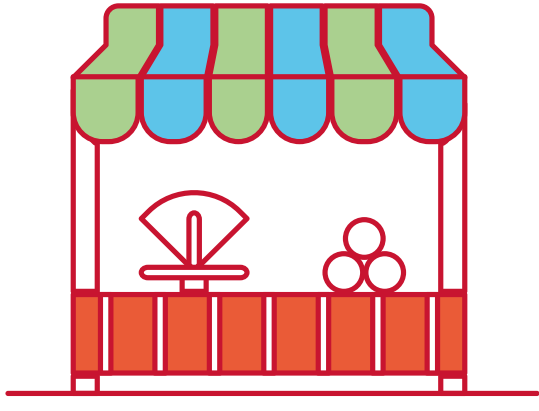
# Escoles i parcs infantils

Es permet la **reobertura d'escoles infantils** privades i de les escoles infantils municipals que imparteixen el primer cicle d'Educació Infantil de 0 a 3 anys, autoritzades per la Conselleria d'Educació, Cultura i Esport, a partir del dia 19 de juny.

Es permet la reobertura al públic dels parcs infantils recreatius.

En tot cas, hauran de respectar-se les mesures de seguretat i higiene que estableixen les autoritats sanitàries.





# Comerç

**Comerç detallista** i de prestació de serveis: pot obrir **ampliant al 75% l'aforament** els seus locals.

**Mercats a l'aire lliure** o de venda no sedentària en la via pública (mercats ambulants): han de limitar l'afluència de clients i assegurar la distància social de dos metres.

**Parcs i centres comercials**: aforament màxim del 75 % en els establiments comercials i del 60 % en les zones comunes.

Es poden utilitzar les **zones comunes i recreatives infantils, ludoteques** o àrees de descans, sempre que es garantisca l'aforament i la distància mínima de seguretat.

**Lavabos familiars**. L'ús de lavabos familiars i sales de lactància es restringirà a una única família, de manera que no en podran simultaniejar l'ús dues unitats familiars.

**Reobrin els establiments de jocs i apostes**, com casinos, establiments de jocs i atzar, salons de joc i salons recreatius, rifes i tómboles, locals d'apostes i altres locals d'activitat recreativa de jocs i apostes.

No es podrà superar el 50 % de l'aforament autoritzat.



# Congressos i fires comercials

Congressos, trobades, reunions de negoci, conferències i esdeveniments sense superar en cap cas els 100 assistents.

Reobrin les fires comercials, les institucions firals de la Comunitat Valenciana –Fira de València i Institució Firal Alacantina– amb les mateixes condicions que els parcs comercials.



# Hostaleria i restauració

Els locals d'hostaleria i restauració **no poden superar el 75 % de l'aforament que tenen.**

Està permès el **consum en la barra** sempre que es garantisca una la distància mínima de seguretat.

Les **terrasses** augmenten el seu aforament fins al 100 % i amb una ocupació màxima de **20 persones** per taula o agrupació de taules.

Haurà d'assegurar-se, així mateix, que es manté la deguda distància física de com a mínim dos metres entre les taules o, si és el cas, agrupacions de taules.

Reobrin les **discoteques i bars d'oci** nocturn amb **1/3** de l'aforament que tenen. La pista de ball o semblant s'utilitzarà per a instal·lar taules o agrupacions de taules, però no es pot dedicar al ball.

S'ha de procurar pagar amb targeta o altres mitjans que no suposen contacte físic entre dispositius i evitar, en la mesura que siga possible, l'ús de diners en efectiu.



*xTa x Mi*

Informa't a:  
**infocoronavirus.gva.es**

**900 300 555**



**GENERALITAT  
VALENCIANA**

**TOTS  
A UNA  
veu**